

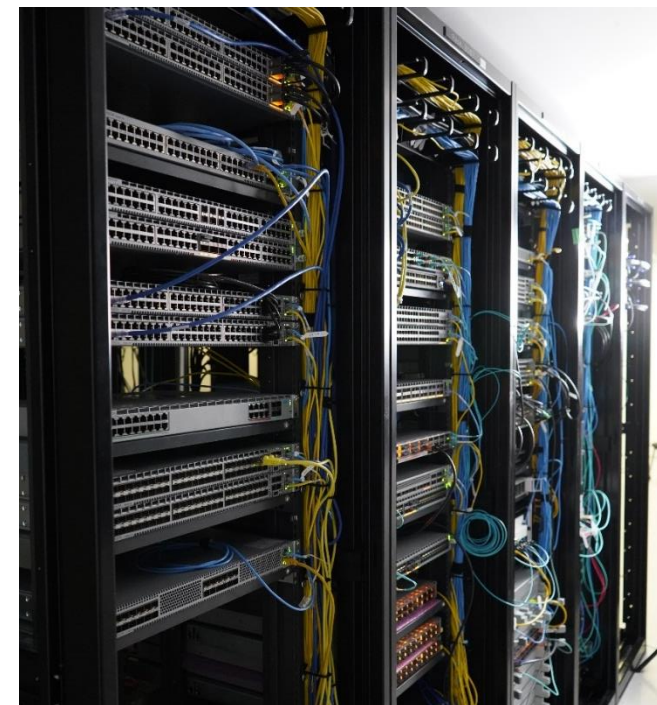
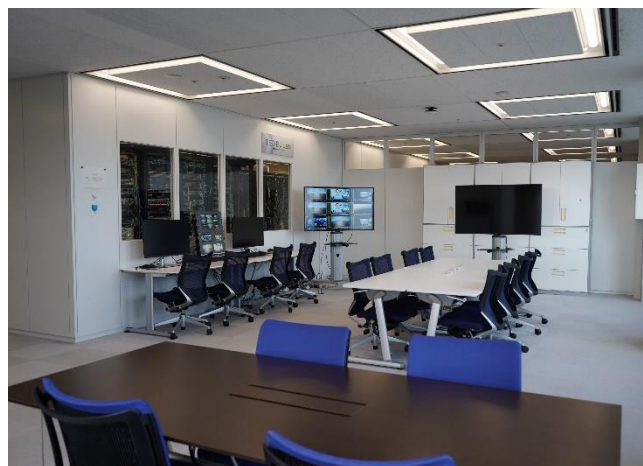
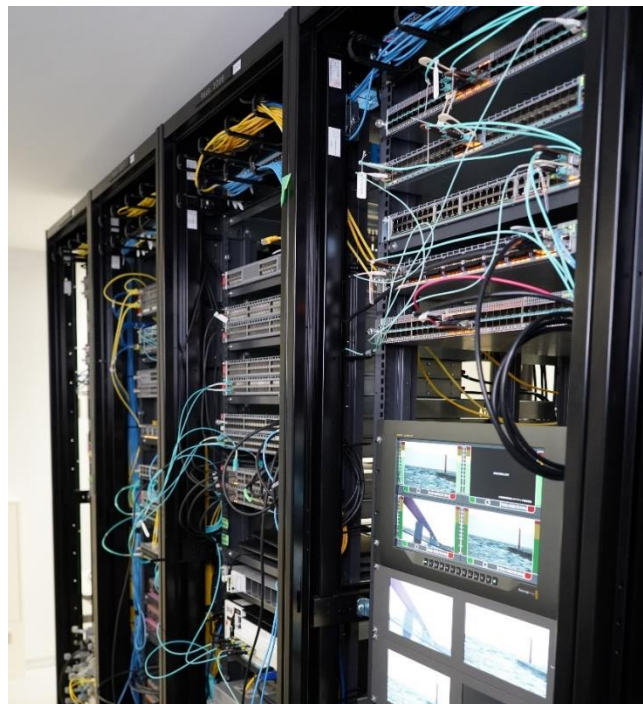


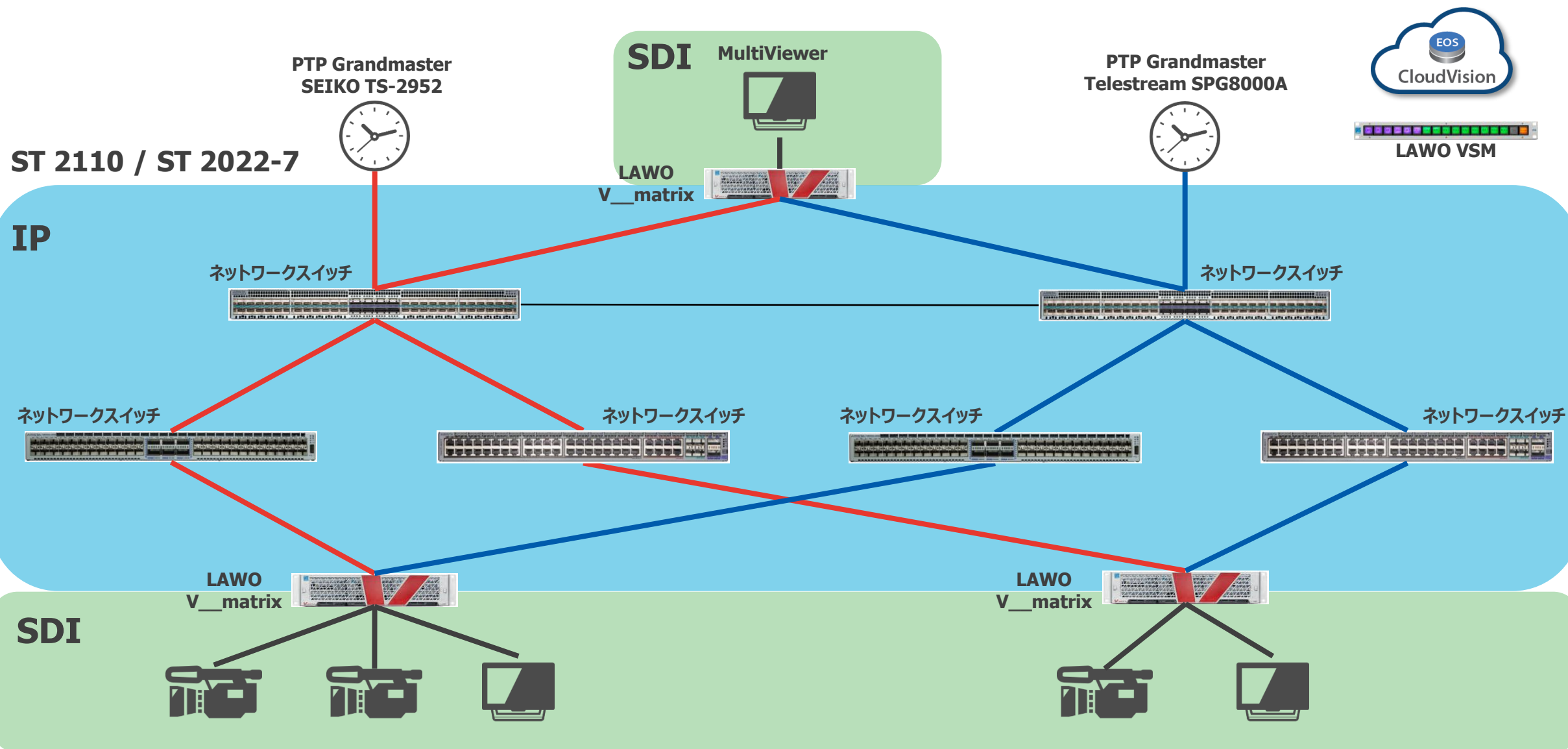
TED B  Lab

東京エレクトロン デバイス株式会社

2022年9月30日

- 放送IP化の常設検証環境
- 用途
 - 放送IP化の体験
 - 放送機器間の相互接続検証
 - 各種測定器を利用した検証
 - IP技術、Arista製品トレーニング





1 IPプロトコルコース

- IPトレーニング基礎
- マルチキャスト基礎
- PTP基礎

2 放送IPネットワーク構築コース

- 放送IPネットワーク構築
- トラブルシューティング

3 アリスタ製品コース

- ネットワークスイッチ
- CloudVision Portal

1 某放送局様 社内勉強用の環境として

- お客様持ち込み機材とBI Labのネットワークを使用して実運用の環境を構築
- 後日、お客様社内勉強会にてリモートから検証環境にアクセスし、ネットワークスイッチの設定の意味、設定変更の方法など実践的な形式で開催

2 某放機器メーカー様 IPゲートウェイ接続検証

- 開発中 IPゲートウェイ装置の接続性確認
- SMPTE 2022-7の各種障害試験、トラフィックジェネレータを利用した片系輻輳時の挙動確認
- PTP BMCA動作確認

3 某SIer様 取扱監視製品の監視検証

- 監視装置よりBI Lab機材(スイッチ、IPゲートウェイ、PTP GM)の情報取得確認
- トラフィック負荷をかけた状態での各種統計情報取得確認



InterBEE出展について

Broadmedia & Entertainment

Inter BEE 2022

幕張メッセ会場: 11.16 水 » 18 金

オンライン会場: 11.1 火 » 12.23 金

出展内容(予定)

1. Arista Media Control Service(Arista MCS)

- ネットワークトポロジーと帯域幅を管理し、オーバーサブスクリプションを防止
- オタリテック様ブースと接続し、LAWO VSMよりネットワークスイッチ含めて制御

2. Arista NDR

- Network Detective and Response(NDR)
- ネットワーク上の様々な情報を収集し、分析することで危険なものを検知